



NUEVO FUNGICIDA – MINIMIZA LAS RESISTENCIAS, MAXIMIZA LA DEFENSA DE TU COSECHA.

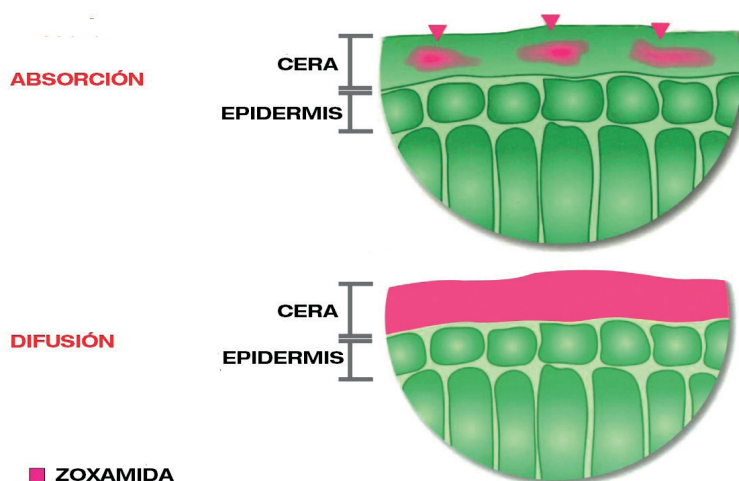


ELECTIS® D es una suspensión concentrada compuesta por *Zoxamida* 18% + *Dimetomorf* 18% SC que posee un destacable control contra los hongos patógenos oomicetos. Su buen efecto radica en la unión de dos materias activas que combinan la acción preventiva y de fijación a las ceras cuticulares de *Zoxamida* y la acción sistémica y curativa del *Dimetomorf*, consiguiendo una gran eficacia y polivalencia de uso como producto Preventivo y Curativo tanto en la planta como en los frutos.

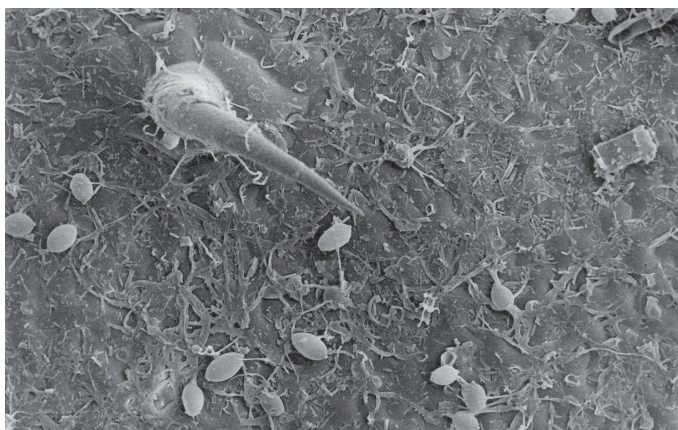
ZOXAMIDA: un nuevo concepto de protección frente al mildiu

Zoxamida, especialidad de Gowan, pertenece a una nueva familia de fungicidas, las *benzamidas* (FRAC Grupo B), y es particularmente eficaz contra los hongos oomicetos. Posee un modo de acción totalmente diferente al de los fungicidas anti-oomicetos, actuales y en curso de desarrollo. Se une de forma irreversible y estable a una proteína indispensable para la formación del tubo germinativo de las esporas, la β -tubulina. El haz acromático está desorganizado y la división celular no puede efectuarse. Este efecto impide el crecimiento del micelio, que entonces deja de penetrar y proliferar en los órganos de la planta.

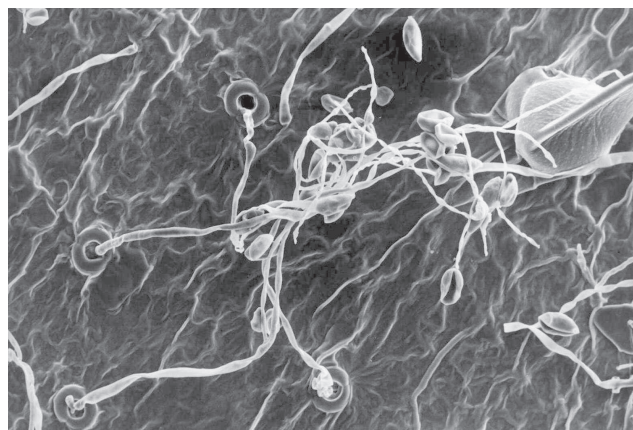
Aplicada en los órganos vegetales, *Zoxamida* penetra rápidamente en la planta y se difunde homogéneamente en la cera cuticular en un corto periodo de tiempo después de la aplicación, lo que explica su excepcional resistencia al lavado y una protección prolongada de la vegetación y racimos (también contra el mildiu "larvado").



Por otro lado, posee un efecto indirecto en la liberación y viabilidad de las esporas. El micelio que ha estado en contacto con *Zoxamida* produce menos esporangios, estos a su vez liberan sus esporas más tardiamente y las que son emitidas, son poco o nada móviles y amorfas en comparación con las esporas que no han estado en contacto con ningún fungicida. También presenta una buena acción colateral para el control de *Botrytis cinerea*.



Tratado con Zoxamida



Testigo

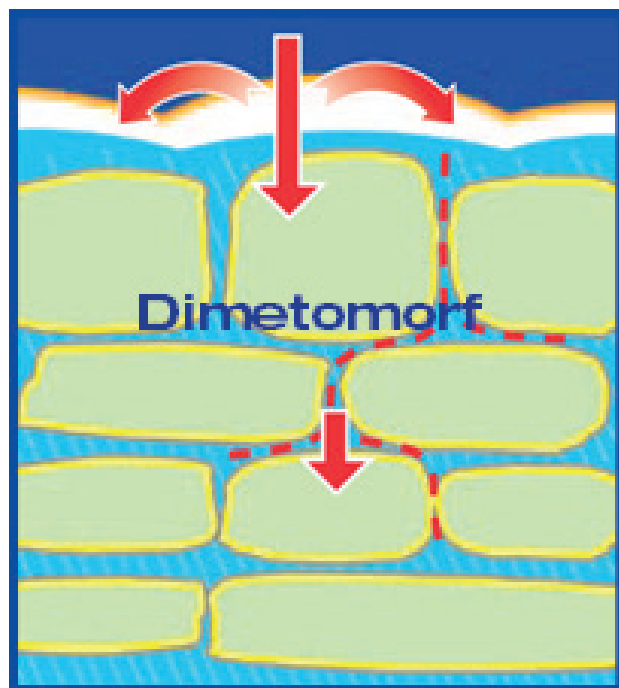
DIMETOMORF: una referencia segura

Dimetomorf es un fungicida que pertenece al grupo químico de las morfolinas (Grupo H). Se absorbe rápidamente por la hoja de la planta en menos de 1-2 horas y al poseer una movilidad sistémica local se difunde por los tejidos de la planta de manera citotrópica y traslaminar acompañando el crecimiento de la planta. Poco después de la aplicación foliar penetra por la planta y se reparte entre la superficie y el interior (lluvias acaecidas una hora después de la aplicación no afectan a la efectividad de la aplicación). Interfiere con los procesos bioquímicos implicados en la formación de la pared celular del hongo, causando la disgregación de la pared del patógeno y la consiguiente muerte. Es un fungicida específico contra Oomicetos (mildius). Actúa sobre todas las etapas de desarrollo del patógeno, impidiendo la germinación de las esporas, mostrando una triple actividad contra el patógeno: preventivo, curativo (con 2 días de efecto retroactivo) y antiesporulante. Lo que le confiere propiedades sistémicas, actividad preventiva y curativa y excelente acción antiesporulante.

ELECTIS® D aprovecha la sinergia de los dos ingredientes activos que ofrece un buen control del hongo durante los periodos tanto de incubación, como de esporulación. Además, también posee un efecto de inhibición de la germinación de las esporas.

Estas características hacen que sea una buena herramienta para un excepcional control del hongo en el momento de tratamiento o fases posteriores.

Vid (uva de mesa y uva de vinificación): control de mildiu (*Plasmopara viticola*), 1 L/ha. Realizar un máximo de 2 aplicaciones a intervalos de 10 días con un volumen de caldo de 200-1.000 L/ha de agua. Aplicar desde 9 o más hojas desplegadas hasta el ablandamiento de las bayas (BBCH 19-85). **PS:** 28 días.



Es un producto con muchos puntos fuertes:

- 2 ingredientes activos con alta complementariedad, que aseguran no solo un buen control preventivo y curativo de la enfermedad, sino que a su vez se integran perfectamente en un manejo de las resistencias
- Elevada resistencia al lavado gracias a la movilidad del *Dimetomorf* y la afinidad de *Zoxamida* por las ceras vegetales.
- Garantiza una acción local y sistémica para una óptima protección contra el mildiu tanto en racimo como en hojas.
- Formulación líquida muy práctica y fácil de manejar en campo
- Posee excelente actividad colateral contra botritis, lo cual es muy interesante en aplicaciones tardías
- No genera interacciones con las levaduras de fermentación del vino, asegurando una buena vinificación.
- Perfil ecotoxicológico óptimo, particularmente *Zoxamida*, lo que le confiere una enorme ventaja medioambiental respecto a otras mezclas con *Dimetomorf* disponibles en el mercado

Se encuentra registrado actualmente contra el mildiu de la **uva de mesa** y **uva de vinificación** y en vías de desarrollo en varias hortalizas.